



ООО «Центр гидроцилиндров»

Гидроцилиндры – разработка, поставка, ремонт.

Гидро-, пневмо- комплектующие.

Тел.+7 (495 или 925) 740-3357 Факс. (495) 363-5616

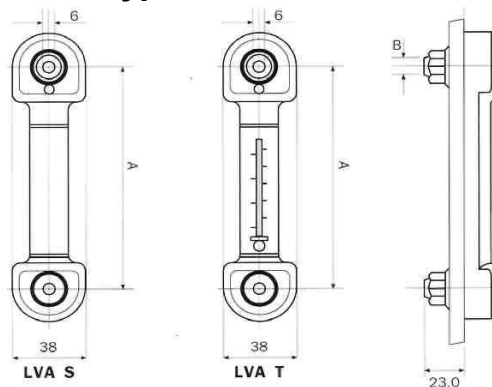
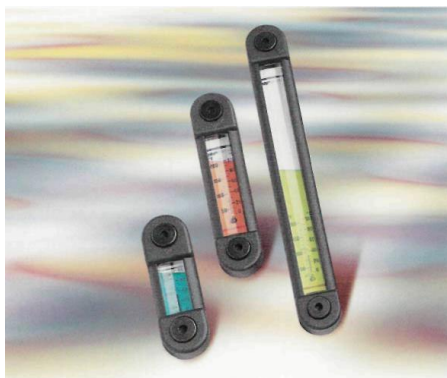
Email: zgz2001@yandex.ru , zgz2001@rambler.ru <http://www.hydrocenter.ru>



Аксессуары для гидробаков

Наименование	Обозначение	Фото
Металлические и нейлоновые заливные горловины и сапуны, фильтрация от 3 до 40 мкм, расход сапуна до 15000 л/мин (4000 gpm).	TA-TAP-SA-SAP	
Нейлоновая заливная горловина, с резьбой, для мини насосных станций и редукторов.	TKF-TKT-TSD	
Указатели уровня жидкости бака со встроенным термометром и без него, уровень контроля жидкости в баке от 76 мм (3 inc) до 2000 мм (78.74 inc).	LVA-LVU	
Глазок для слежения за уровнем жидкости с BSP/метрической резьбой от 1/2" до 2".	LCC-LCP	
Резьбовые и фланцевые переключатели манометра, 1-3-6 позиционные. Глицерино-наполненные манометры с диаметрами 63 мм (2.48 in) и 100мм (3.94 in), шкала от 25 бар (357 psi) до 600 бар (8570 psi).	EMI - SVM 3/6	
Вибро-демпфирующий гибкий кронштейн для жесткого крепления всасывающего и сливного трубопроводов к крышке бака.	FTA-FTR	
Электромагнитные уровнемеры для баков. Исполнения с одним или двумя поплавками со встроенным датчиком.	LEN-LEU	
Моноблочные колокола для шестеренных насосов, электрические двигатели от 0.12 до 22 кВт	LMC	
Моноблочные колокола для аксиально-поршневых, винтовых и пластинчатых насосов, электрические двигатели от 0.5 до 45 кВт.	LMC	
2-х и 3-х компонентные колокола для аксиально-поршневых, винтовых и пластинчатых насосов, электрические двигатели от 5.5 до 400 кВт.	BMT	
Шумопонижающий колокол для аксиально-поршневых, винтовых и пластинчатых насосов, электрические двигатели от 0.5 до 200 кВт.	LMS	
10-литровый алюминиевый бак, смотровые люки диаметром 350 и 475 мм в соответствии со стандартом DIN 24339 и кронштейн - подставка для крепления колоколов с эл. двигателем мощностью от 0.25 до 22 кВт.	PDMA - SE - OB	

ПРИНАДЛЕЖНОСТИ для ГИДРОБАКОВ УРАВНОМЕР - указатель уровня масла



Техническое описание:

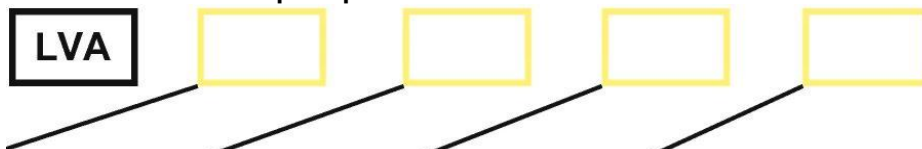
- Крышка алюминиевая
- Уплотнения стандартные
- Смотровое стекло специальный пластик
- Рабочее давление 2 бара
- Рабочая температура от -30° С до 110 °С
- Момент затяжки болтов 10 Нм (максимальный)

Типоразмер	A	B
LVA10	76	M10
LVA20	127	M12
LVA 30	254	M12

Совместимость с жидкостями

- Минеральные масла
- Синтетические жидкости
- Эмульсии на основе воды

Пример составления заказа:



Типоразмер (центры отверстий)	Аксессуары	Уплотнения	Исполнения
10 (76 мм)	S (без термометра)	A Buna-N (для минеральных масел)	M10 болты с резьбой M10 (стандарт для LVA 10)
20 (127 мм)	T (с термометром)	V Viton (для синтетических масел)	M12 болты с резьбой M12 (стандарт для LVA 20/30)
30 (254 мм)			U38 болты с резьбой 3/8" UNC U12 болты с резьбой 1/2" UNC

Визуальный индикатор загрязнения - манометр VR 25

Шкала 0 - 6 бар

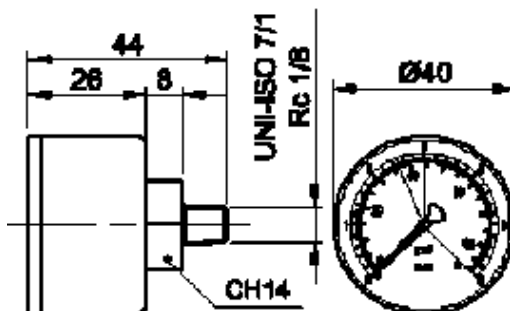
Цвета манометра: Зеленый - Желтый - Красный

Зеленый - правильное рабочее давление

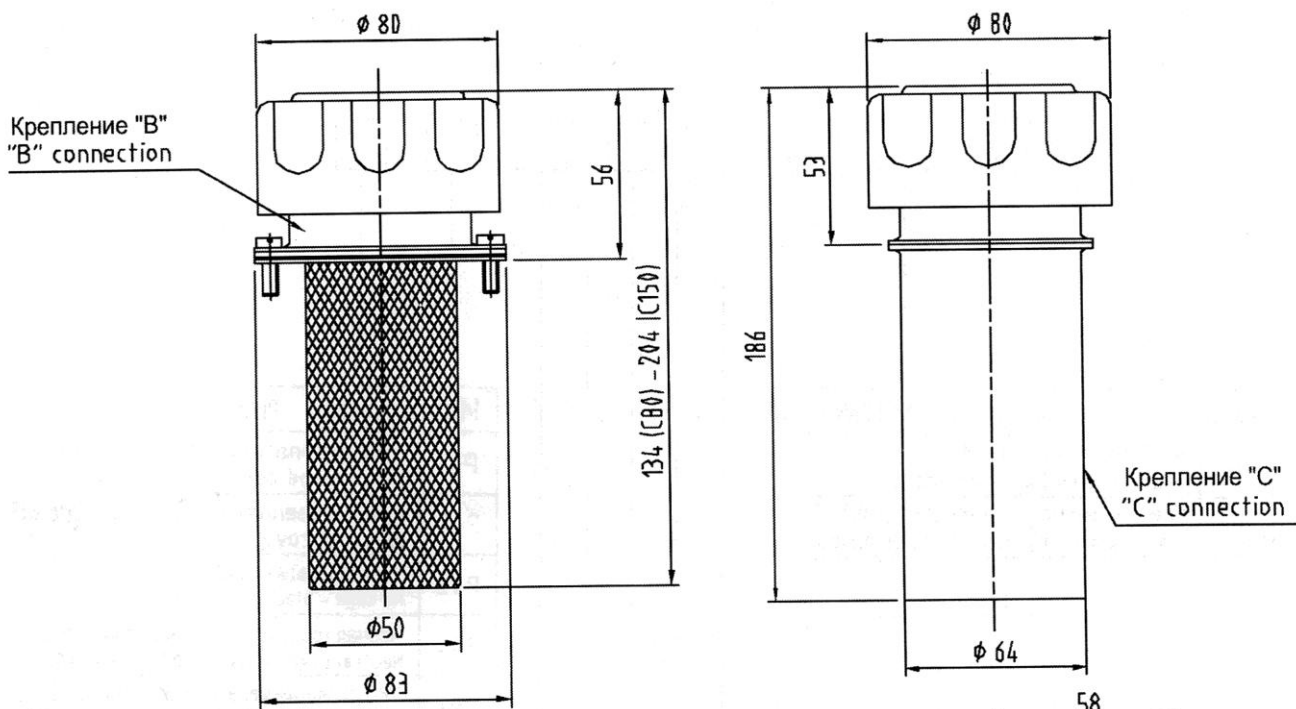
Желтый - ситуация перед полным загрязнением фильтра

Красный - фильтр загрязнен, а перепускной клапан открыт.

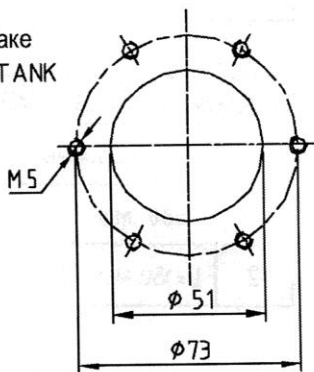
Когда стрелка находится в красной зоне, то необходимо заменить фильтрующий элемент.



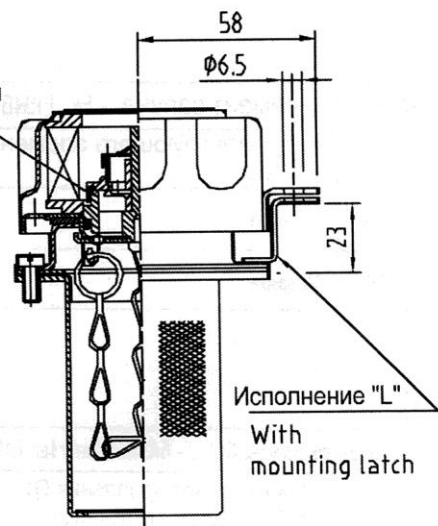
ЗАЛИВНАЯ ГОРЛОВИНА ТА 80 (Filler breathers TA 80)



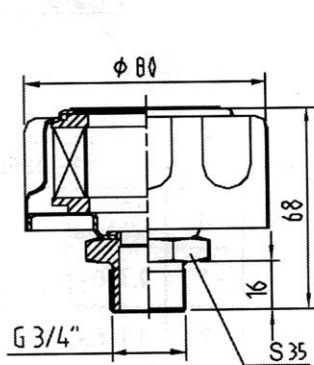
Отверстия в баке
HOLES IN THE TANK



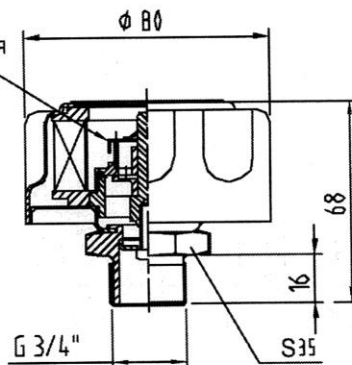
С клапаном давления
With pressure valve



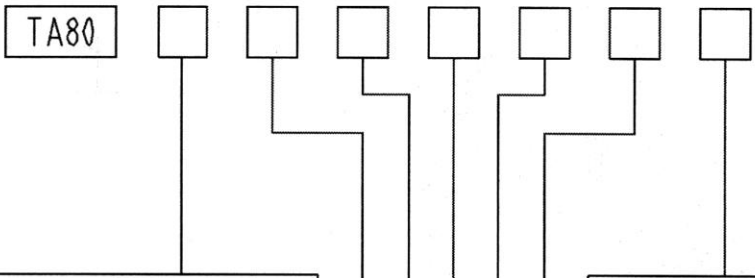
Резьбовое подсоединение - THREAD CONNECTION



С клапаном давления
With pressure valve



Условное обозначение:



Крепление к баку - OIL TANK CONNECTION	
B	Фланец с крышкой Flange with bayonet cap
C	Крепление под сварку (без отв.) Tang with welding (without holes)
G	G 3/4"

Фильтр. элемент сапуна - FILTERING ELEMENT	
00	Без фильтрующего элемента Without
03	3 мкм
10	10 мкм

Прокладка (только для ТА80В/С) - GASKET (only for TA80B e/& C)	
0	Пробка (только крепление G) Cork (G connection only)
A	Vuna-N
B	Пробка (только крепление G) Cork

Исполнения - PERSONALIZATIONS	
P01	Хромированная крышка с лого MP Chromated cover with MP logo
P02	Хромированная крышка без лого MP Neutral cover
P03	Черная крышка с лого MP (min 1000 шт.) MP logo - black painted (min. 1000 pcs)
P04	Черная крышка без лого MP (min 1000 шт.) Neutral cover - black painted (min. 1000 pcs)
Pxx	Лого по желанию заказчика (min. 1000 шт.) Customer personalizations (min. 1000 pcs)
P01 Стандартное исполнение - Standard version	

Заливная корзина (только для ТА80В/С) - BASKET (only for TA80B e/& C)	
0	Без корзины - without basket
1	L=80 мм
2	L=150 мм

Исполнения (только для ТА80В/С) - OPTIONS (only for TA80B e/& C)	
0	Стандартное Standard
L	Возможность установки пломбы With mounting latch

Клапан давления - PRESSURE VALVE	
0	Без Without
1	0,3 бар
2	0,7 бар